

# Dankeschön!

Kölner Pänz und die Goldenen Jungs bedanken sich für mehr als

**35.000,- EUR**

bei allen Partnern, Sponsoren, Spielern, Freunden und Gästen!



## 5. GOLDENE JUNGS-JOLFTURNIER – 08/August/2008

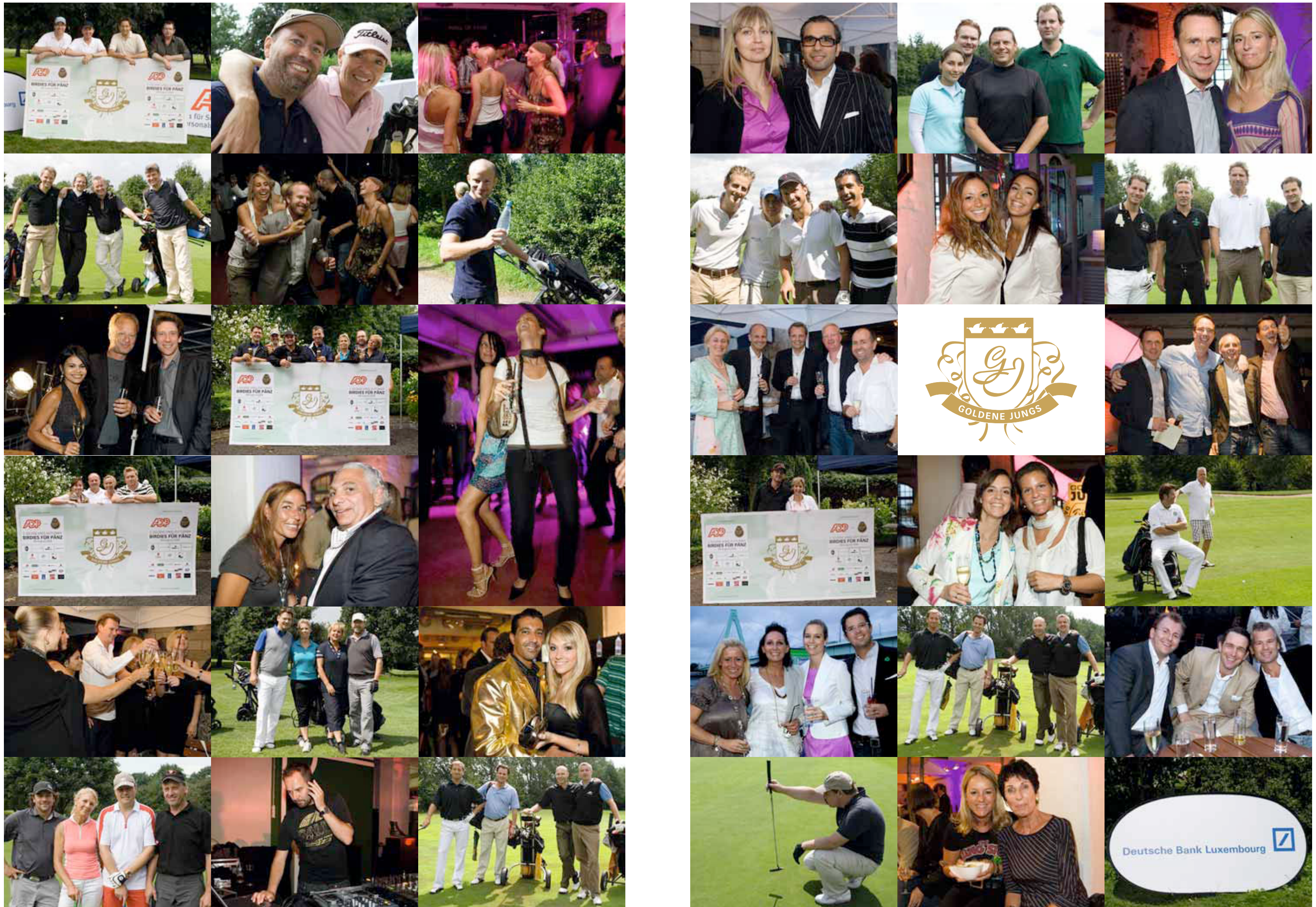
„BIRDIES FÜR PÄNZ“

Golfclub Golf BURGKONRADSHHEIM – Erfstadt



Deutsche Bank Luxembourg







# Projekte für Pänz

Wir freuen uns, an dieser Stelle vier gemeinnützige Projekte für Kinder und Jugendliche in Köln vorstellen zu dürfen, die wir mit den Spenden des diesjährigen Jolfturniers unterstützen können.



## 20.000 Euro für das KINDERHAUS SCHUMANECK

Das Haus Schumaneck fand seine Gründung im April 1998 aus dem Gedanken heraus, das Angebot an sozialen Großeinrichtungen durch kleinere familiäre Einrichtungen zu ergänzen. Die bei Schumaneck untergebrachten Kinder und Jugendlichen erleben das Modell einer intakten Familie und können daraus eigene Modelle ableiten. Die Kontinuität des Beziehungsangebots lässt eine Verbindlichkeit entstehen, die Prozesse auch über einen langen Zeitraum trägt.

Wenn Kinder aus ihren Ursprungsfamilien in das Haus Schumaneck gelangen, hat das meist eine lange Vorgeschichte. Nicht immer glückliche, oft unfassbare Erlebnisse und teils schmerzhaft Erinnerungen prägen die Kinder. Diese besonderen Erfahrungen können nicht rückgängig gemacht werden. Deswegen kommt es darauf an, dass die Kinder MIT diesen Erfahrungen leben und nicht UNTER ihnen! Was sie am dringendsten brauchen, sind Aufmerksamkeit und Respekt. Diese Kinder möchten neue Erfahrungen sammeln, neue Wege entwickeln und ausprobieren, neue Lebensmodelle kennen lernen und eigene entwickeln.

Ziel ist es, für die untergebrachten Leistungsempfänger ein familienanalogenes Angebot zu schaffen, das von hoher fachlicher Qualität getragen wird. Dabei wird vor

allem Wert auf fassbare Beteiligung, Elternarbeit und aktive Hilfeplanung gelegt.

Wir freuen uns, mit unserer Spende den Kindern und Jugendlichen des Hauses Schumaneck, kleinere oder auch größere Wünsche erfüllen zu können, die nicht im Budget der Staatsfinanzierung eingeschlossen sind. Vor allem aber freuen wir uns, dass der körperlich behinderten Alina und zwei weiteren Kindern mit einem Teilbetrag der Spende eine Delphintherapie in der Türkei ermöglicht werden konnte!

Weitere Informationen findet Ihr unter: [www.schumaneck.de](http://www.schumaneck.de)

## 5.000 Euro für den DEUTSCHEN KINDERHOSPIZDIENST

Der Deutsche Kinderhospizverein e.V. wurde 1990 von Familien gegründet, deren Kinder lebensverkürzend erkrankt waren. Der bundesweit aktive Verein begleitet die ganze Familie des erkrankten Kindes von der ersten Diagnose an. Hauptanliegen ist die Interessenvertretung der Betroffenen in der Öffentlichkeit.

Der Verein fördert die Vernetzung der Familien und bietet Anlaufstellen an verschiedenen Orten. Seminare für Familien, einzelne Familienmitglieder und Interessierte



aus Gesellschaft und Beruf sind ein wichtiger Bestandteil der Vereinsarbeit.

Seit 2004 widmet sich der Verein verstärkt dem Aufbau ambulanter Kinderhospizdienste. Der ambulante Kinderhospizdienst Köln wurde im April 2006 ins Leben gerufen. Zur Zeit finanziert er sich ausschließlich über Spenden. In Zukunft werden die Krankenkassen einen Teil der entstehenden Kosten refinanzieren. Diese Unterstützung ist ein wichtiges Zeichen, wird aber bei weitem nicht ausreichen. Zwei Drittel der jährlich entstehenden Kosten von ca. 98.000 Euro (Gehalt, Miete, Kfz, Referentenkosten, Reisekosten) werden auch in Zukunft über Spenden finanziert werden müssen.

Wir sind froh, mit unserer Spende, wie bereits im letzten Jahr, einen Beitrag zur Unterstützung des ambulanten Kinderhospizdienstes Köln leisten zu können!

Weitere Informationen findet Ihr unter: [www.deutscher-kinderhospizverein.de](http://www.deutscher-kinderhospizverein.de)

## 5.000 Euro für die SKM TAGESSTÄTTE ALTER DEUTZER POSTWEG

Das Zentrum hat seinen Standort inmitten einer ehemaligen Obdachlosensiedlung, die jeweils 3 km abseits von den nächstgelegenen Stadtteilen Vingst und Ostheim in einem Waldgebiet liegt. Busse verkehren zwischen der Siedlung und den angrenzenden Stadtteilen nur zweimal am Tag, die Bewohner leben somit sehr isoliert in ihrer räumlichen Abgeschlossenheit.

In dieser Situation stellt sich für das SKM-Zentrum die Aufgabe, zentrale Begegnungsstätte für Kinder, Eltern und Bewohner zu sein, das Zusammenleben in der Siedlung zu fördern und insbesondere auch verschiedene Aktivitäten „außerhalb“ anzubieten – schwerpunktmäßig in den Ferien. Dadurch sollen den Kindern und Jugendlichen neue Eindrücke, Erfahrungen und Freizeitmöglichkeiten näher gebracht werden. Das Betreuungsangebot wird auch von Kindern aus Ostheim, Vingst und Porz

angenommen. Etwa 50% der Kinder haben hier einen Migrationshintergrund. Die anderen Kinder kommen aus Familien, deren Eltern zum überwiegenden Teil Niedrigverdiener oder Hartz IV-Empfänger sind.

Wir freuen uns, mit unserer Spende die Renovierung des angrenzenden Spielplatzes unterstützen zu können!

Weitere Informationen findet Ihr unter: [www.skm-koeln.de](http://www.skm-koeln.de)

## 5.000 EURO für die OFFENE GANZTAGESSTÄTTE DER GRUNDSCHULE Köln Porz - Finkenbergr

Auch diese Kindertagesstätte befindet sich in einem sozialen Brennpunkt in Köln. Mit einem Ausländeranteil von 98% in einigen Klassen wird schnell klar, dass diese Kinder besondere Unterstützung beim Erlernen der deutschen Sprache und bei ihrer Integration benötigen.

Da pro Kind für Essen und Verbrauchsmaterialien nur ca. 1 Euro pro Tag zur Verfügung steht, freuen wir uns, den Betrieb dieser Einrichtung durch unsere Spende aufrecht erhalten zu können.

Weitere Informationen findet Ihr unter: [www.ggs-konrad-adenauer-str.de](http://www.ggs-konrad-adenauer-str.de)

Das „Helfen ist Gold“-Spendenkonto:

**Goldene Jungs e.V.**

Konto-Nr. 87 062 964  
Sparkasse KölnBonn BLZ 370 501 98

